

COVID-19 SCHUTZKONZEPT

für den Spielbetrieb ab 21. September 2020 in der Curlinghalle Worb

Ziel des Curling Club Worb

- Das vorliegende Schutzkonzept soll einen geordneten Spielbetrieb ermöglichen. Dabei wird dem Schutz der Curler und Besucher höchste Priorität eingeräumt. Damit das Ziel des Schutzkonzepts erreicht werden kann, ist insbesondere eine hohe **Eigenverantwortung und Disziplin** der Curler und Besucher notwendig. Der Besuch der Curlinghalle erfolgt auf eigene Gefahr. Der Curling Club Worb als Betreiber lehnt jegliche Ansprüche ab, sollte es zu einer COVID-19-Erkrankung kommen.

MASKENTRAGPLICHT

Es gilt eine allgemeine Maskentragpflicht ab Eingang Curlinghalle bis zu den Rinks.

Die eigene Maske ist separat zu deponieren (nicht offen liegenlassen) oder in die dafür bereitgestellten, verschliessbaren Behälter zu entsorgen.

Unsere Grundsätze

- **Nur symptomfrei zum Curlingspiel**

Bei Krankheitssymptomen darf ich NICHT am Spielbetrieb teilnehmen. Ich bleibe zu Hause resp. begeben mich in Isolation und kläre mit dem Hausarzt das weitere Vorgehen.

- **Abstand halten**

Beim Eintreten in die Sportanlage, in der Garderobe, während dem Spiel, nach dem Training – in all diesen und ähnlichen Situationen halten wir wenn möglich 1,5 Meter Abstand nach wie vor ein. Kreuzungen und Gruppenansammlungen sollten vermieden werden.

"Abstand ist der neue Anstand!"

- **Gründliches Hände waschen / desinfizieren**

Wir waschen uns die Hände vor und nach dem Spielbetrieb gründlich mit Seife oder desinfizieren diese, somit schützen wir uns und unser Umfeld. Desinfektionsmittel stehen zur Verfügung.

Zutritt / Allgemein

- Das Sportzentrum Wislepark ist durch den Haupteingang zu betreten;
- Markierungen, Beschriftungen und Anweisungen des Personals des Wisleparks sind einzuhalten.

Garderoben

- Die Garderoben sind durch den üblichen Eingang erreichbar;
- die Türen der Garderoben bleiben offen;
- *NEU*: zusätzliche Garderobe beim Vorraum Halle;
- die Spieler werden gebeten bereits für den Curling Sport angezogen zu erscheinen; so dass nur noch die Schuhe gewechselt werden müssen.

Regelung Garderoben für einzelne Spielzeiten

- **Die Damengarderobensituation ist unverändert**; Garderobe 3;
- für die Herren gilt folgendes:

16:00 – 17:50 Uhr	Rink 1	Garderobe 1	- Verlassen Curlingbereich inkl. Garderoben bis 18:00 Uhr
	Rink 2	Garderobe 2	
18:15 – 20:20 Uhr	Rink 1	Garderobe 1	- Zutritt ab 18:00 Uhr möglich; - Verlassen Curlingbereich inkl. Garderobe bis 20:30 Uhr
	Rink 2	Garderobe 2	
20:40 – 22:40 Uhr	Rink 1	Garderobe 1	- Zutritt ab 20:30 Uhr möglich
	Rink 2	Garderobe 2	

Spielbetrieb

- **Der Spielbetrieb läuft normal**;
- **es dürfen zwei Spieler wischen**;
- auf das traditionelle Shakehands und Abklatschen verzichten wir;
- während des Spielbetriebs ist der Vorhang (Vorraum Halle) zu schliessen.

Material

- Jeder Spieler bringt nach Möglichkeit seinen eigenen Besen mit;
- nur das eigene Material berühren: eigener Besen, die eigenen zwei Steine;
- bei Nutzung eines Hallenbesens: vor und nach Gebrauch reinigen;
- die Spielfläche der eigenen Steine darf nur mit Handschuhe, Tuch (nicht Microfaser) oder Besen gereinigt werden;
- jedes Team reinigt vor und nach dem Spiel die Handle seines Steinsets;
- das Siegerteams reinigt den Rink mit dem Mop (Mop nur mit desinfizierten Händen oder Handschuhen anfassen);
- die Skips / Vize-Skips reinigen am Ende des Spiels die Scoreboard-Tasten;
- Messgeräte nach Nutzung reinigen.

Ende Spielzeit / Verlassen der Halle

- Alle Spieler verlassen die Halle über die Notausgang-Türe beim Vorraum Halle direkt ins Foyer-Wislepark;
- das Sportzentrum Wislepark ist durch den Haupteingang zu verlassen.

Rinktische / Clublokal Piz Curling

- Unsere Rinktische für den Apéro gemäss «Spirit of Curling» stehen im Restaurant Wislepark im Erdgeschoss für uns bereit;
- es gilt das Gastro-Schutzkonzept des Restaurant Wislepark.

Das Piz-Curling steht bis auf Weiteres nur für Volljährige resp. Minderjährige in Begleitung von volljähriger Person, Clubmitglieder und deren eingeladenen Besucher zur Verfügung.

- Das Piz Curling steht nur Besuchern zur Verfügung und ist von Montag bis Donnerstag von 17:45 Uhr bis 22:45 Uhr mit Selbstbedienung geöffnet;
- die Besucher müssen sich zwingend registrieren;
- für unser Clublokal Piz Curling gilt das Gastro-Schutzkonzept des Restaurant Wislepark.

Contact Tracing

Enge Kontakte zwischen Personen müssen auf Aufforderung der Gesundheitsbehörde während 14 Tagen ausgewiesen werden können. Um das Contact Tracing zu vereinfachen, führen wir für den ganzen Spielbetrieb Präsenzlisten. Die entsprechenden Listen sind an den Anschlagtafeln im Vorraum Halle aufgehängt.

Wir empfehlen, die Contact Tracing-App «Swiss Covid» vom BAG Bundesamt für Gesundheit zu installieren.

Für das Schutzkonzept zeichnen



Koller Georg
Covid19-Beauftragter
079 818 67 15
praesident@ccworb.ch

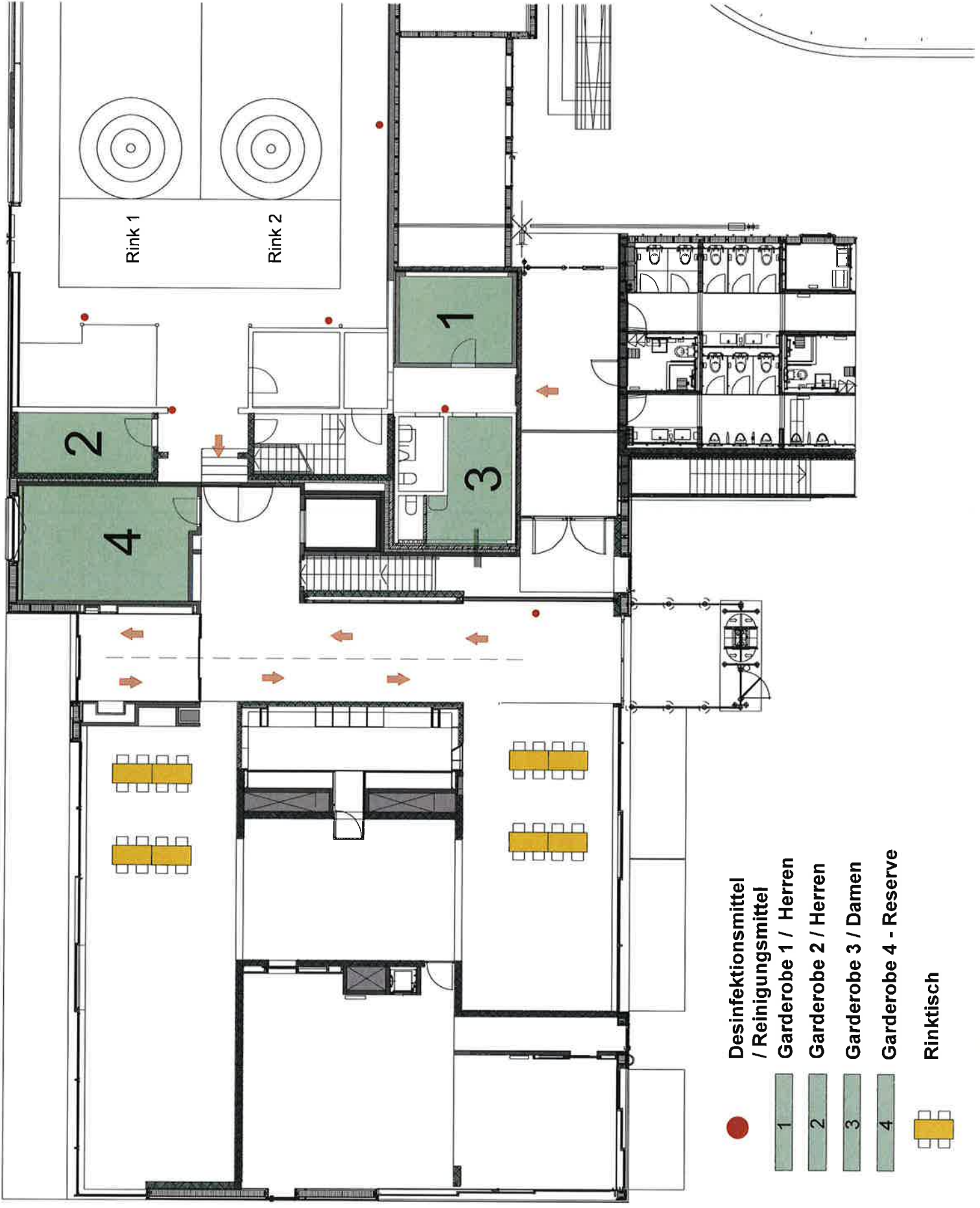


Gisler Astrid
Covid19-Beauftragte
078 914 83 99
ausbildung@ccworb.ch

Weitere Unterlagen können bei den Covid19-Beauftragten angefordert werden.

Wir wünschen Euch eine gute Saison und «guet Stei».

15. September 2020



- Desinfektionsmittel / Reinigungsmittel
- 1 Garderobe 1 / Herren
- 2 Garderobe 2 / Herren
- 3 Garderobe 3 / Damen
- 4 Garderobe 4 - Reserve
- ☐ Rinktisch